



GLOBAL EDUCATION
LEADERS' PROGRAM
BRASIL

Informações e Princípios do GELP Brasil_

Telefônica

vivo

Fundação Telefônica



O que é o GELP?

O GELP é uma parceria de líderes e consultores de organizações de ordem mundial. Todos colaborando em uma comunidade global, com equipes de líderes educacionais importantes, que estão seriamente comprometidos, tanto em transformar a educação na prática, quanto com o desenvolvimento das habilidades para conduzir as mudanças necessárias.

O ponto principal da visão do GELP é a promoção da Educação 3.0: novas pedagogias, currículos e métodos de avaliação que permitam a qualquer aluno o desenvolvimento de capacidades de ordem superior. Para que isso seja realizado, tecnologia adequada, liderança, desenvolvimento profissional, políticas e governança também precisam estar alinhados.

Hoje o GELP conta com as seguintes jurisdições: África do Sul, Austrália e o estado de Victoria; as províncias de British Columbia e Ontário no Canadá; o distrito de Chaoyang em Pequim, na China; Brasil; o Council of Chief State School Officers e a cidade de Nova York, nos Estados Unidos; Finlândia; Índia; Nova Zelândia; e a Coreia do Sul.

Cada jurisdição é apoiada através de eventos globais colaborativos que acontecem anualmente, oficinas prolongadas, consultoria local e à distância, grupos de trabalho entre os países e web conferências. Nos eventos globais, toda a comunidade GELP se reúne em um dos países participantes para compartilhar pensamentos e ideias inovadoras. Todos trabalham juntos para solucionar os desafios mútuos e oferecer apoio uns aos outros.

O programa contou com contribuições de especialistas de uma ampla gama de organizações, além de seus parceiros, incluindo Hay Group, a Harvard Graduate School of Education, McKinsey & Co, Bridge, e a Fundação Asia Education.

Os objetivos principais do programa

- Acelerar e sustentar os esforços de transformação dentro dos sistemas locais e nacionais dos seus membros, para o benefício de todos os alunos;
- Desenvolver a capacidade de transformação e a eficácia pessoal nos líderes dos sistemas educacionais;
- Defender e adaptar a visão de ensino e aprendizagem do século 21 e divulgar amplamente o conhecimento e aprendizagem gerados através do GELP;
- Facilitar uma comunidade global de líderes da educação e agentes de mudança.

O GELP Brasil

O GELP Brasil está se configurando como uma rede de gestores e líderes educacionais de governos, institutos e fundações, que se apoia, troca melhores práticas, promove reflexões e planeja ações e projetos colaborativamente.

Esse grupo, que se reúne algumas vezes ao ano, presencialmente ou via ferramentas digitais, e que conta com a consultoria de especialistas nacionais e internacionais e de um vasto repertório criado pelo GELP internacional, é formado por representantes da Secretaria da Educação do Estado de São Paulo; da Secretaria da Educação do Estado do Ceará; da Secretaria da Educação do Município de Salvador; da Secretaria da Educação do Município de Jacareí/SP; da Secretaria da Educação do Município de São Bernardo do Campo/SP; além de instituições como Fundação Telefônica Vivo; Fundação Lemann; Fundación SM; Instituto Inspirare; Instituto Natura; Instituto Península; Instituto Unibanco; LABi - Laboratório de Inovação Educacional e Todos pela Educação.

Atualmente o GELP Brasil trabalha com consultorias nas seguintes Secretarias de Educação:

- Secretaria Estadual de Educação do Ceará
- Secretaria Estadual de Educação de São Paulo
- Secretaria Municipal de Educação de Jacareí-SP
- Secretaria Municipal de Educação de Salvador-BA
- Secretaria Municipal de Educação de São Bernardo dos Campos-SP

As atividades do GELP, no Brasil, são patrocinadas pela **Fundação Telefônica Vivo**.

Participantes do GELP Brasil



Olavo Batista Filho



Maurício Holanda Maia



João Roberto Costa de Souza



Teca Pontual



Cleuza Repulho



Gabriella Bighetti
Mila Gonçalves
Renata Altman



Rafael Parente
David Boyd



Priscila Cruz



Anna Penido



Anna Laura Schmidt
Denis Mizne
Flavia Goulart Pereira



Maria Slemenson
Pedro Villares



Mariana Franco
Pilar Lacerda



Alice Damasceno



Ricardo Henriques

Consultora
Especialista

Vera Cabral

Princípios da Educação 3.0



Princípios do GELP Brasil

Nossa visão:

A educação brasileira terá como foco o desenvolvimento integral de todos os alunos, que aprenderão de forma personalizada, a partir de experiências educacionais concretas e contextualizadas, promovidas com a coparticipação da sociedade, que assegurarão a sua formação para a vida, o trabalho e a cidadania no século XXI. Toda criança e jovem desenvolverá plenamente o seu potencial e contribuirá para a melhoria de sua comunidade e do país.



Princípios do GELP Brasil

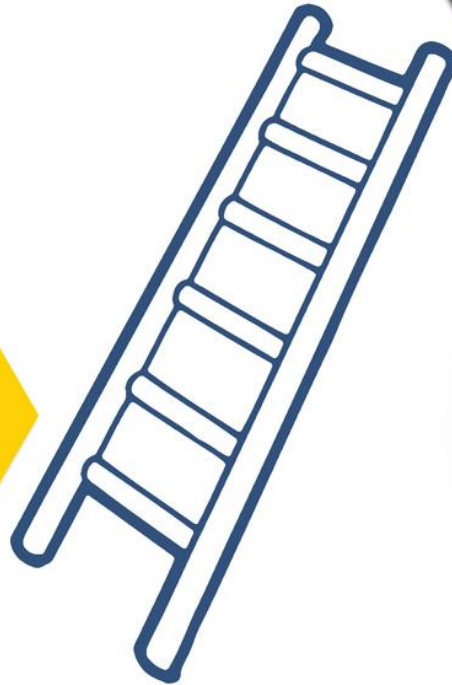
O Imaginário Convocante

- O ponto de partida para despertarmos um “Imaginário Convocante” é explicitar o seu propósito: conseguir mostrar como a vida poderia ser melhor com uma educação acessível e de qualidade. Traçar um paralelo entre o que é a educação hoje, e o que poderia ser.
- Os alunos não aprendem e não estão preparados para a vida, o trabalho e a cidadania. Eles sentem que as escolas são lugares hostis e que não há prazer no aprendizado. Muitos acham que a escola é tediosa e não há significado no conteúdo que é apresentado.
- Os alunos precisam de novas habilidades e competências para serem inseridos na sociedade globalizada do século XXI.
- A família não tem um compromisso diário no processo de aprendizagem. É preciso convocá-la.
- Professores se sentem desmotivados por não serem valorizados e nem preparados para seu trabalho, e muitos tem receio das mudanças.
- Os acessos e infraestruturas das escolas ainda são insuficientes e utilizados de forma inadequada.
- Novas descobertas científicas estão impactando no que sabemos sobre o processo de aprendizagem.
- Avaliações nacionais e internacionais indicam que os alunos brasileiros carecem das mais básicas habilidades.

Princípios do GELP Brasil

MOVIMENTO DE CONSTRUÇÃO

“Imaginário Convocante” convincente: criando paixão e urgência



Visão orientadora e inspiradora: proporcionando ambição e direção

Níveis (degraus) de participação para:

- **Secretários/Secretarias de Ensino**
- **Professores**
- **Diretores**
- **Alunos**
- **Empregadores**
- **Pais**

Princípios do GELP Brasil

A escola brasileira do século XXI deve:

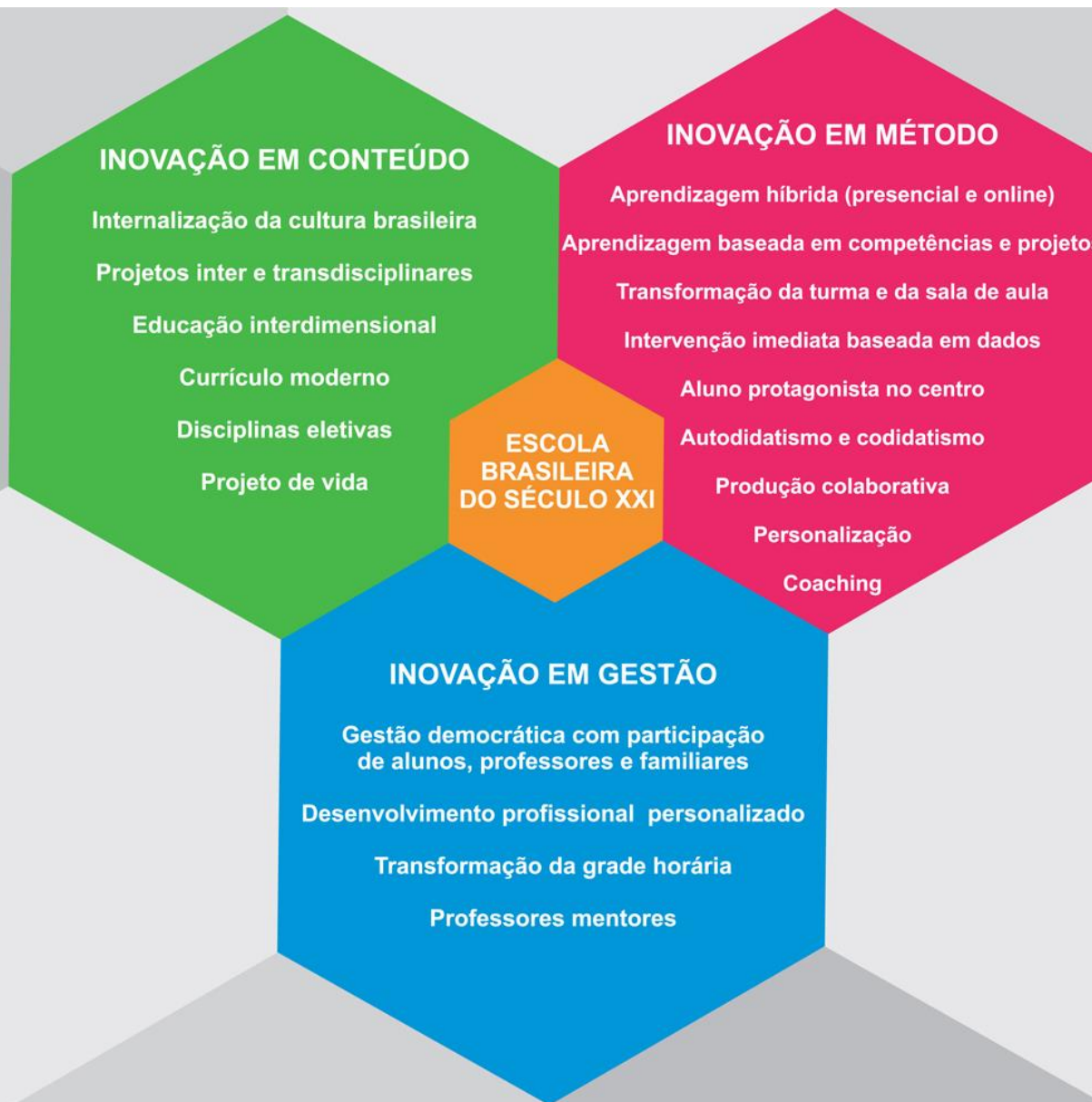
- Ser flexível
- Ser democrática e popular = para todos
- Passar por uma evolução arquitetônica no espaço físico
- Trabalhar com aprendizagem baseada em projetos, provocando a curiosidade e a criatividade
- Ter horários mais flexíveis
- Trabalhar com o 'Projeto de Vida'
- Buscar a equidade, com intervenções mais rápidas sempre que necessárias
- Personalizar a aprendizagem para todos os alunos e professores
- Ter altas expectativas e uma relação de confiança com alunos e familiares
- Ter participação ativa da comunidade, fortalecendo os conselhos e trazendo a comunidade para dentro da escola

Princípios do GELP Brasil

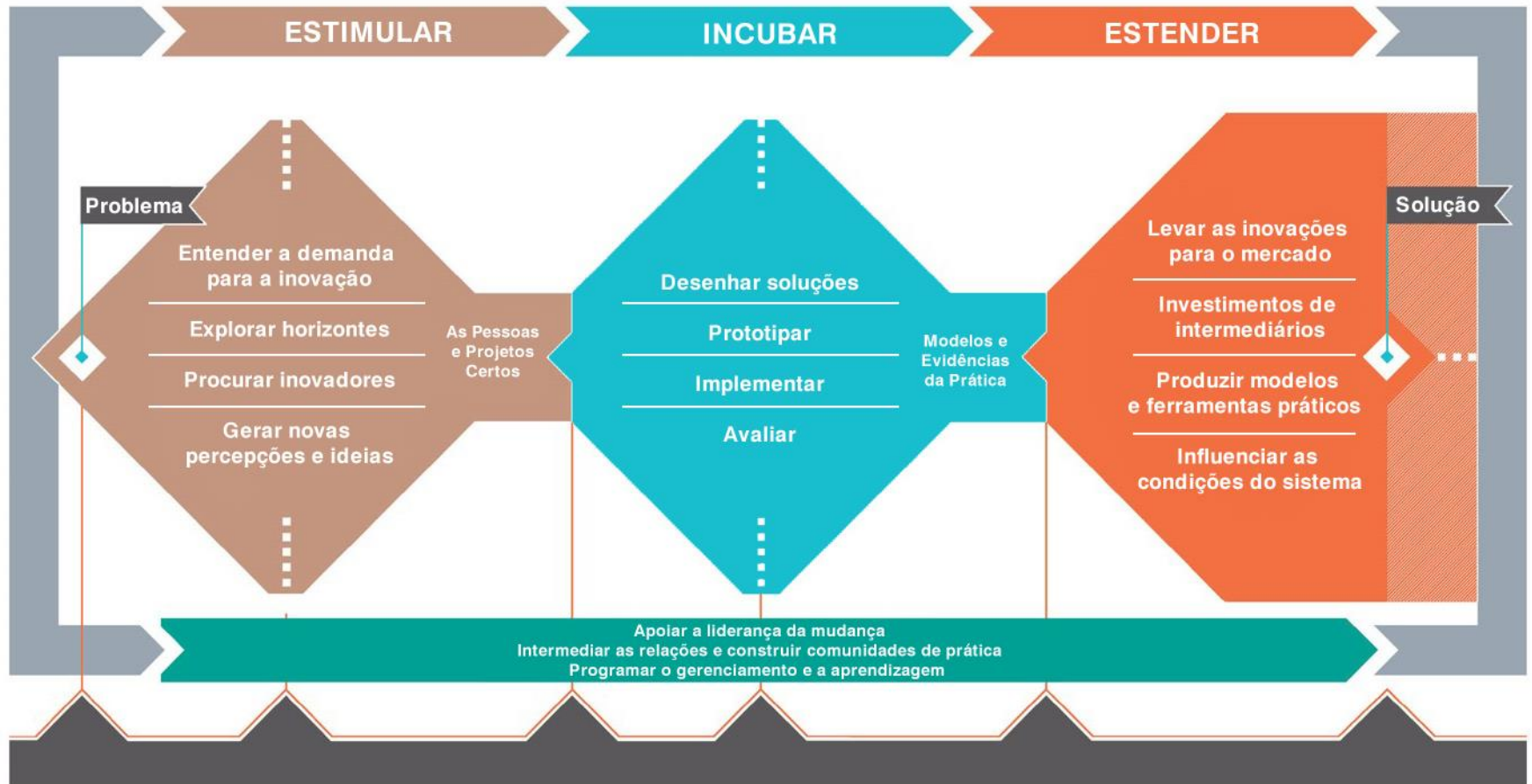
A rede de ensino do século XXI deve:

- Basear-se na relação de confiança entre gestão e escola, tendo altas expectativas sobre o trabalho de todos na rede;
- Ter participação ativa das comunidades escolares;
- Investir na cocriação de soluções;
- Investir no desenvolvimento profissional diretores e professores;
- Ter uma burocracia estável.

Inovação em Conteúdo, Método e Gestão



Inovação Disciplinada



Elementos Essenciais para a Transformação



REDE DE ESCOLAS INOVADORAS / TEORIA DA MUDANÇA



Realização

