



GLOBAL EDUCATION
LEADERS' PROGRAM

Crescimento: uma nova abordagem para levar o sistema educacional de Salvador a um avanço e uma transformação radicais.

DAVID ALBURY

Diretor, Innovation Unit (UK) www.innovationunit.org

Diretor de Projetos e Desenvolvimento,

Global Education Leaders' Program (GELP) www.gelponline.org





GLOBAL EDUCATION
LEADERS' PROGRAM

Objetivo dessa Oficina

Ajudar os principais dirigentes educacionais de Salvador a traçar sua jornada em direção à transformação na educação em Salvador, a fim de conseguir uma melhora significativa na escolaridade dos jovens e suas oportunidades de vida.

Programa da Oficina

- Como liderar uma melhoria e uma transformação radicais
- Elementos chave iniciais para uma transformação educacional
- Uma justificativa convincente para a transformação educacional
- Construir uma visão inspiradora e orientadora
- Mobilizar as partes interessadas
- Possíveis próximos passos

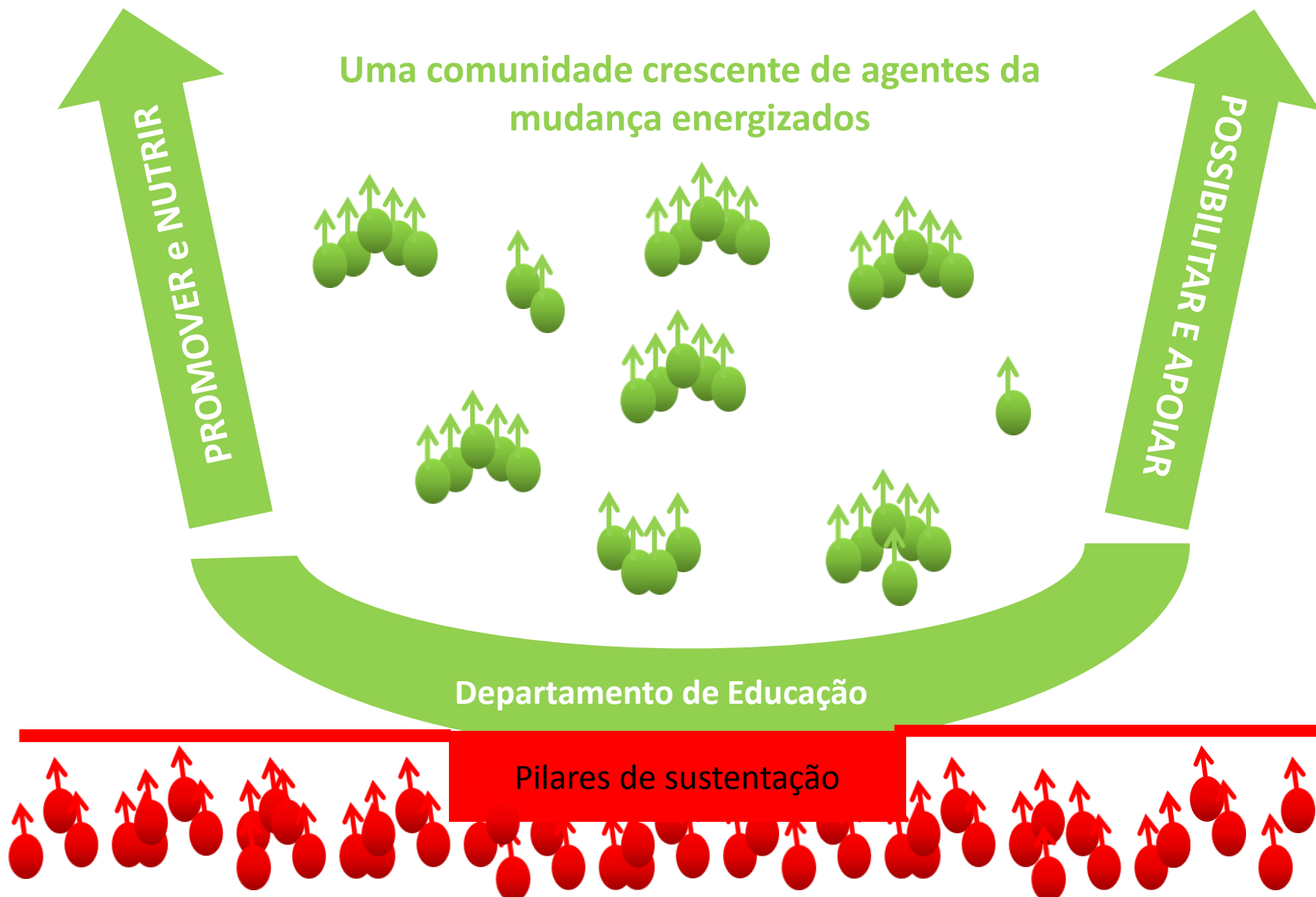
Modelo tradicional de liderança



Por que o modelo tradicional não funciona?

- Departamentos e escritórios regionais não podem estar em todos os lugares ao mesmo tempo
 - Aumento da despesa com monitoramento e administração, e diminuição de verba para a educação, ensino e aprendizagem
- Não aproveitamento ou construção de capacidades dos diretores, professores e alunos
- Inspira pouca motivação para uma melhoria real
 - Crescente uso de incentivos
- Muitas vezes a entrada e o processo dominam, ao invés dos produtos e resultados

Crescimento: uma abordagem nova e mais efetiva



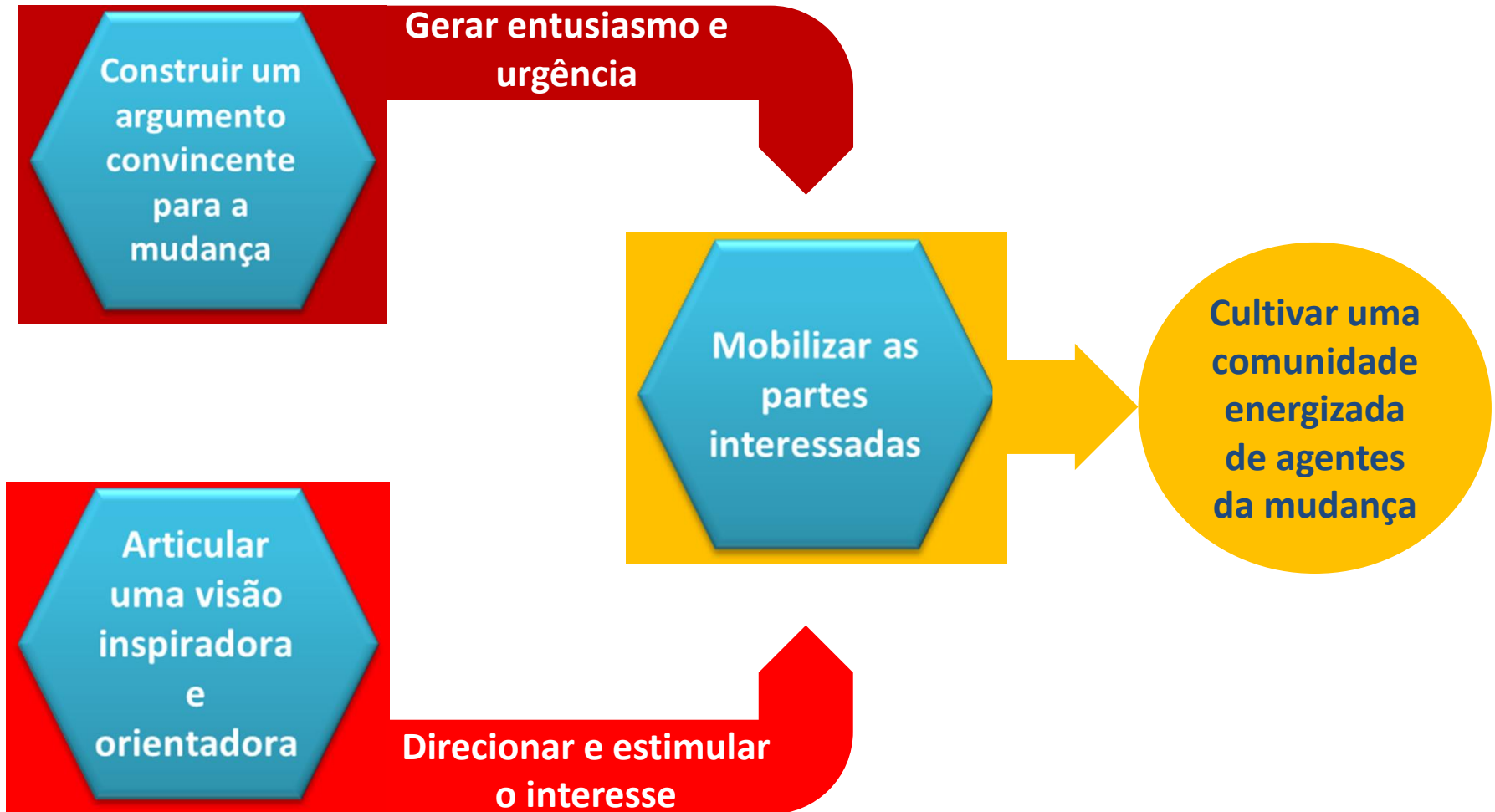
Em grupos pequenos(3s e 4s) [10 minutos]:

Que comentários vocês têm a respeito dessa abordagem?

Que perguntas vocês têm?

Depois, discussão em grupo[20 minutos]

Elementos chave iniciais para a transformação



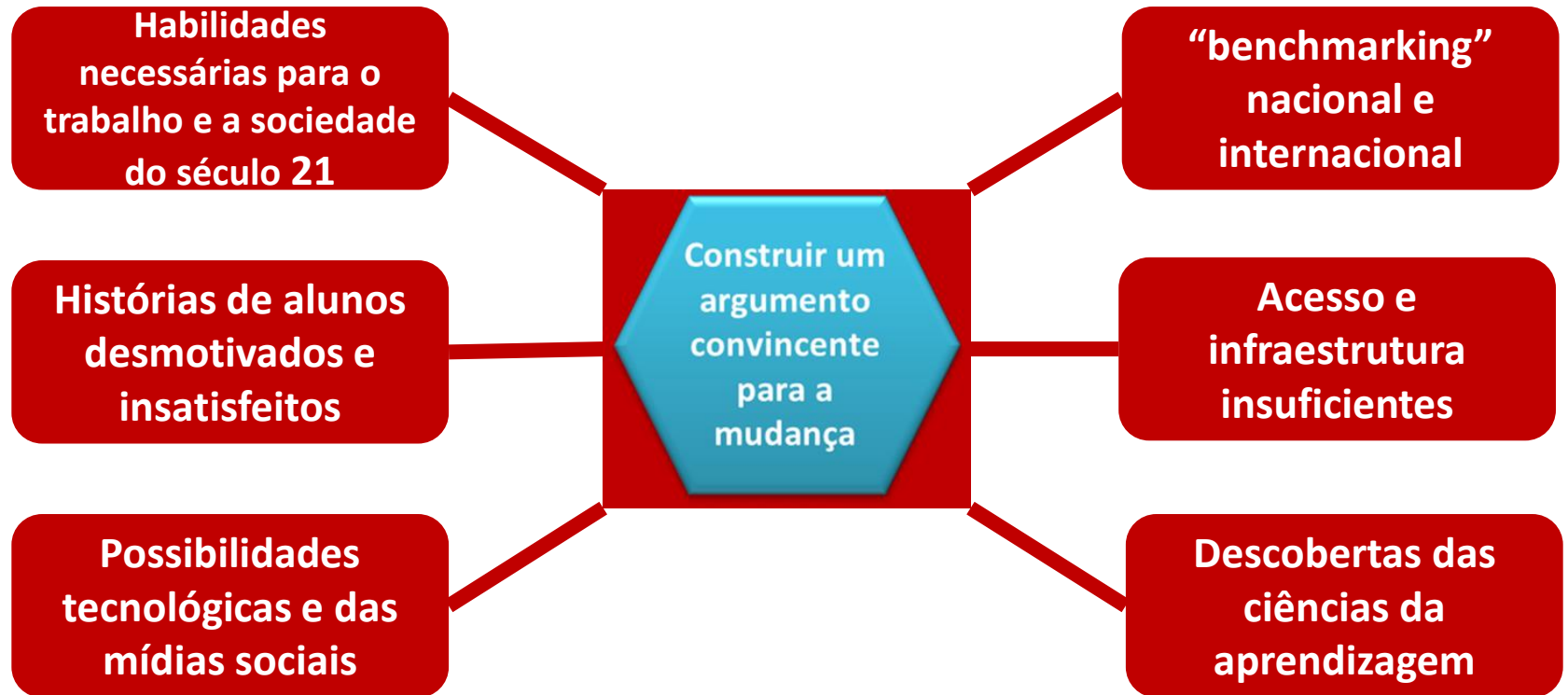


Construir um
argumento
convincente
para a
mudança

Desenvolvendo uma justificativa convincente para a mudança de Salvador:

Por que um avanço e uma transformação radicais são necessários na Educação de Salvador?

Possíveis elementos para uma justificativa para a mudança convincente



Racional e emocional – estatísticas e histórias

local e global



Por que um avanço e uma transformação radicais são necessários na Educação de Salvador?

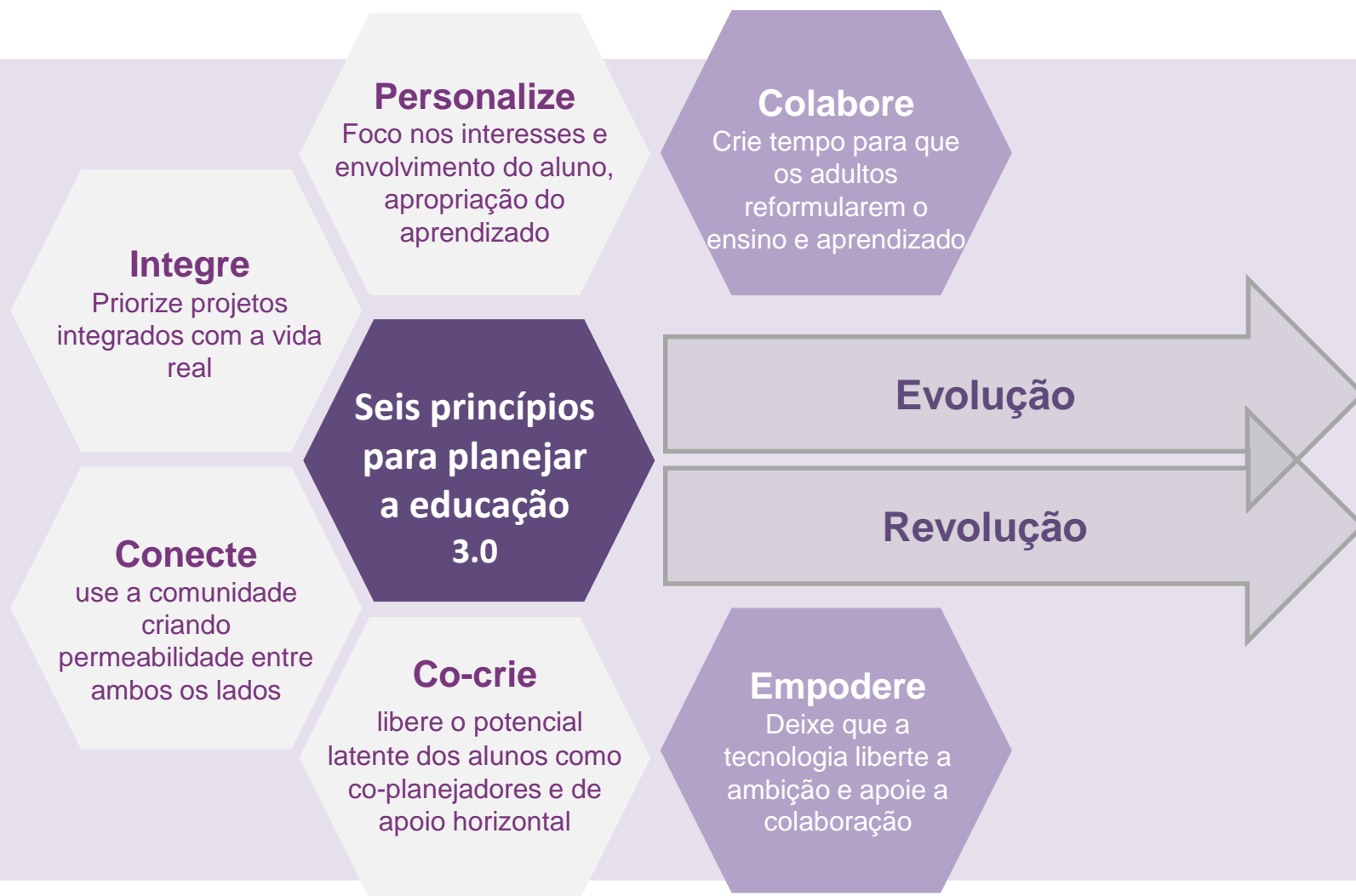
Discutam em grupos pequenos, e identifiquem os três maiores elementos(20 mins)

Compartilhem entre os grupos (20 mins)



**Articular
uma visão
inspiradora
e
orientadora**

Princípios de Aprendizado GELP





Dividam-se em quatro grupos. Cada grupo tem uma cópia dos princípios de concepção da aprendizagem do século 21 do GELP, 15 ideias para a aprendizagem do século 21 e exemplos de escolas do século 21.

Dividam os cartões entre os membros do grupo, para que cada exemplo ou ideia seja lida por pelo menos uma pessoa.

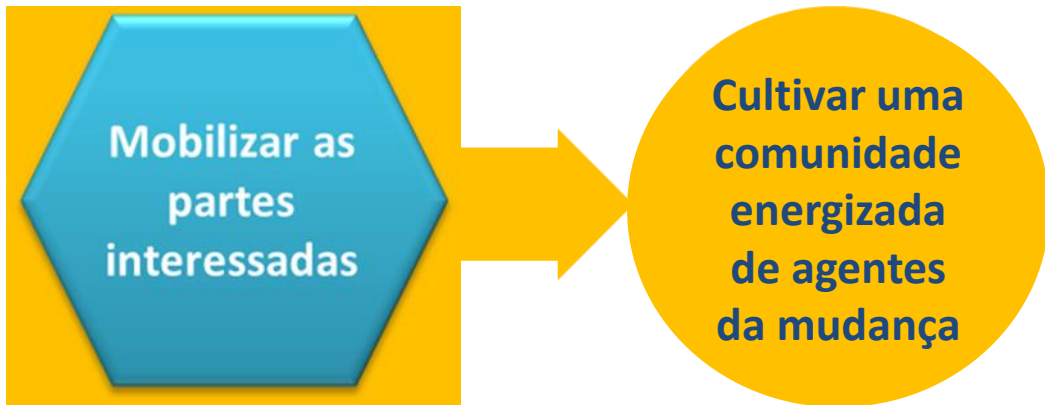
No seu grupo, identifique quatro ou cinco características de uma visão para a educação em Salvador (25 minutos)

Resumam as características dos grupos pequenos(25 minutos)

Construir uma coalizão de lideranças de transformação

Cultivar uma comunidade energizada de agentes da mudança





Quem são as partes interessadas chave em Salvador que podem trabalhar conosco para alcançar o avanço e a transformação radicais que precisamos no sistema educacional ?

Em pares, identifiquem seis (ou mais) nomes de indivíduos (10 minutos)

Coletem todos os nomes, e adicionem mais (10 minutos)

**Reflexões e observações do David sobre o
que foi dito durante a oficina, e uma
recaptulação da nova abordagem para
levar ao avanço e à transformação radicais.**

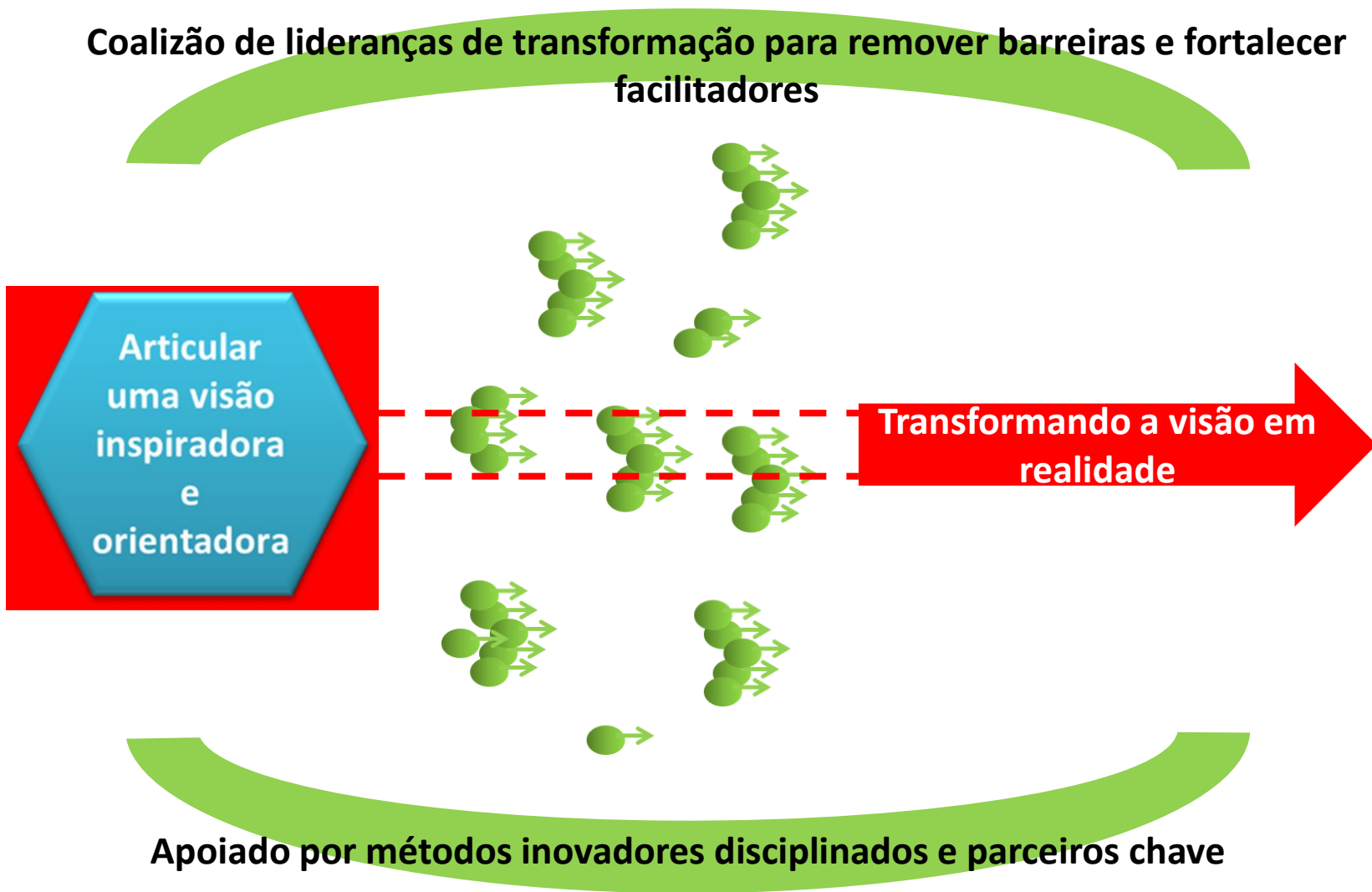
Uma zona de inovação

Coalizão de lideranças de transformação para remover barreiras e fortalecer facilitadores

Articular
uma visão
inspiradora
e
orientadora

Transformando a visão em
realidade

Apoiado por métodos inovadores disciplinados e parceiros chave



Possíveis próximos passos

- Unir as partes interessadas identificadas para aperfeiçoar a justificativa para mudança e a visão (“nós achamos que já conseguimos acertar em 70%, mas nós precisamos da sua ajuda para os 30% que restam”), e concordar com o que virá – transformando a visão em realidade.
- Elaborar uma proposta para a “zona de inovação” de Salvador – um grupo de escolas dispostas, apoiadas pelas partes interessadas parceiras, métodos disciplinados e fontes: o processo pelo qual uma comunidade energizada de agentes de mudança pode transformar a visão em realidade.